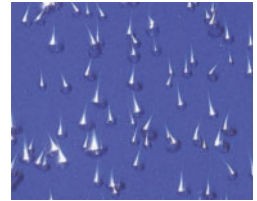
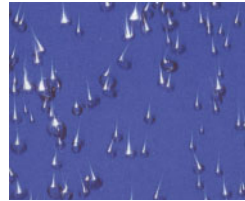
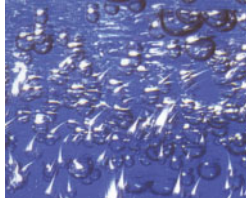


# Ihr Wasser...

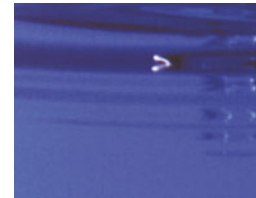
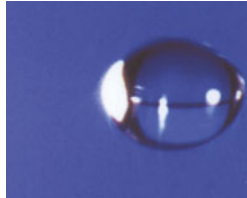


**S**eit mehr als dreißig Jahren erkunden, planen und beraten wir in allen Fragen, die das Grundwasser betreffen. Unsere Erfahrung ermöglicht uns den präzisen Blick für das Notwendige und für das Machbare. Lösungen werden mehrseitig optimiert: bestmöglicher Schutz des Grundwassers, seine qualitativ und quantitativ sichere Bereitstellung, wirtschaftliche Machbarkeit. Gerade die wirtschaftliche Machbarkeit eines Projektes spielt in den heutigen Zeiten eine überragende Rolle. Da sind Experimente nicht angesagt. Der Rückgriff auf unseren Erfahrungsschatz, verbunden mit den Erfolgen des ständigen Lernens, am Projekt und den Ergebnissen der aktuellen Forschung und Entwicklung, versetzen uns in die Lage, schnell und präzise die richtigen Entscheidungen zu treffen.

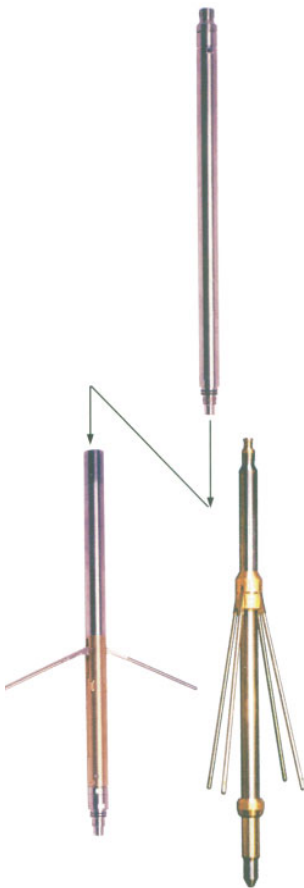


**B**auprojekte im Zusammenhang mit dem Grundwasser sind Vertrauenssache. Dem Auftraggeber bleibt oft vieles verborgen. Was sich kurzfristig als Planungserfolg darstellt, kann kurze Zeit später zu langfristigen Sanierungsfällen werden. Wir machen das, was wir tun, transparent, eröffnen dem Auftraggeber die Sicht der Dinge. Hydrogeologie ist keine Geheimwissenschaft. Viele Erkundungs-, Prüf-, Test- und Auswertemethoden erlauben es uns, quantitative Vorstellungen zu vermitteln. Vorstellungen von den Abläufen im Grundwasserleiter, seien sie hydrodynamisch, chemisch, biologisch.

# ...unsere Aufgabe

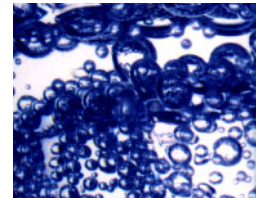
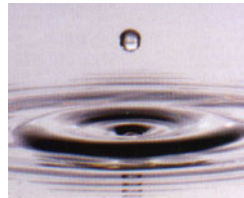


Unsere Arbeit beginnt mit der Prospektion, beziehungsweise mit der Machbarkeitsstudie. Ob Trinkwasser, Brauchwasser, Mineralwasser, Thermalwasser, Heilwasser, Sole, wir finden frühzeitig heraus, ob sich das private oder öffentliche Investment lohnt. Nach Ihrer Entscheidung, ein Erschließungsprojekt umzusetzen, erledigen wir für Sie alle Planungs- und Genehmigungsschritte, schreiben aus und übernehmen die Bauüberwachung und Qualitätskontrolle.



Auch Ihren alten Anlagen nehmen wir uns an. Sinkt die Förderleistung, gibt es hygienische Probleme, ist das Wasser getrübt: Wir werden die Ursache finden und sie beheben. Wir schreiben die Regenerierung mit dem Verfahren aus, das der Problemstellung am besten angepasst ist, mechanisch, hydraulisch, chemisch oder Impulsverfahren. Die Sanierung lassen wir für Sie von den erfahrensten Fachfirmen ausführen und überwachen den Erfolg, mit Videountersuchungen, geophysikalischen Verfahren und hydraulischen Testverfahren. Bis das Wasser wieder fließt. Sollten konstruktive Sanierungen angesagt sein, sind wir ebenfalls für sie da. Schäden werden mit modernen Messverfahren analysiert und lokalisiert. In Abhängigkeit vom Schadensbild werden wir die technisch und ökonomisch effizienteste Sanierungsvariante ausarbeiten.

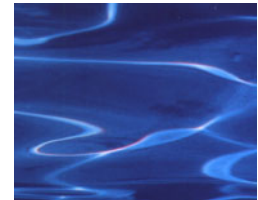
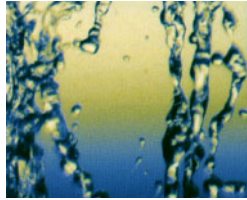
# Messtechnik



Für Untersuchungen von Brunnen und Grundwassermessstellen setzen wir bohrlochgeophysikalische Verfahren, Kamerabefahrungen und modernste hydraulische Test- und Auswerteverfahren ein. Die Verfahren dienen der Leistungsermittlung, der Schadenserkennung und der Qualitätskontrolle. Unsere Erfahrung aus vielen hundert Projekten kommt unseren Kunden zu Gute: bei der Auswahl problemorientierter Verfahren, bei der Planung und Durchführung der Messungen und schließlich bei der Auswertung. Da ist Erfahrung durch nichts zu ersetzen.

Neben traditionellen Auswerteverfahren wenden wir moderne, rechnergestützte stochastische und numerische Verfahren an. Ob multivariate Statistik bei Grundwasserkontaminationsmustern oder Geostatistik, ob komplexe Aquifertestauswertungen mit Berandungs- oder Skineffekten, ob analytische oder numerische Grundwassermodellrechnungen: das ist bei uns Routine. Die Datenerhebung ist kein Selbstzweck; auf die Auswertung und die daraus zu ziehenden Schlüsse kommt es an.


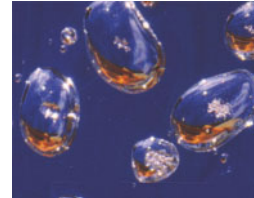
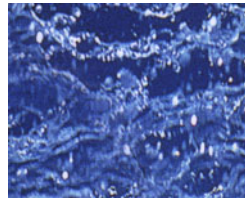
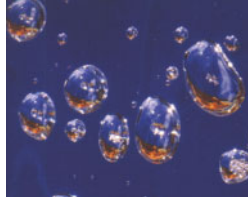
# Referenzen



**E**inhundert Referenzkunden von vielen Hunderten - was wir für diese Kunden getan haben, können Sie auf unsere Website <http://edalat.de> nachlesen.

AZV Augsburg • A-Radstadt, Österreich • Artus Mineralquellen Bad Hönningen • Autobahnamt Thüringen • Bad Säckingen - Südbaden • Blaue Quellen Mineral- und Heilwasser AG • Brauerei Silbernagel AG Bellheim Pfalz • Bundesministerium für Forschung und Technologie • Chemische Fabrik Röhm GmbH Worms - Pfalz • Chemische Fabrik Wesseling Wesseling/Rhl. • DEGES, Berlin • DEGUS-SA AG Frankfurt/M. • DEKONTA Hamburg • Dekonta Mainz • Deutsche Bahn AG • Dynamit Nobel AG Werk Lülisdorf und Werk Witten • Elektroschmelzwerk Kempten GmbH Frechen - Rheinland • Erftkreis • Esso AG • Iduna Allgemeine Versicherungen Düsseldorf • Finanzakademie Pforzheim GmbH • Fischbach KG Runderoth • Flachglas Torgau GmbH • Ford Werke AG • Gemeinde Eppelheim • Gemeinde Machern - Sachsen • Gemeinde Postbauer-Heng - Oberpfalz • Gemeinde St. Augustin • Gemeinde Steinfeld Main-Spessart-Kreis • Gesellschaft zur Beseitigung von Sonderabfällen in RP, GBS • Hessisches Staatsbad Bad Nauheim • Hoechst AG • J.J. Darboven IDEE Kaffee - Hamburg • Kölner Messebrunnen • Kraftwerk Union - Umwelttechnik GmbH Erlangen • Kreditanstalt für Wiederaufbau • Kreis Euskirchen • Kreis Heinsberg • Kreis Olpe • Kreis Soest • Kreiswasserwerk Olpe/Sauerland • Krombacher Brauerei GmbH • Landesanstalt für Umweltschutz Baden-Württemberg • Landkreis Neu-Ulm • Landkreis Zwickau • Langnese-Iglo-Werke GmbH • Merck-Chemie GmbH • Messe Düsseldorf • Ministerium für Umwelt und Gesundheit R-P • Neuselters Mineralquellen • P. Klocke KG - Dinslaken • Palm Beach Freizeit GmbH • Pfälzische Mittelrheingruppe Mutterstadt - Pfalz • Philipp Holzmann AG • Quarzwerke GmbH Frechen • Rhein-Neckar-Kreis • Rhein-Sieg-Kreis • Richard Ludowigs KG - Wülfrath • Röhm GmbH Chemische Fabrik • Sachsenring Automobilwerke AG • Sonderabfall Entsorgung Saar GmbH SES • Stadt Aalen - Württemberg • Stadt Bonn • Stadt Chemnitz • Stadt Düsseldorf • Stadt Hamburg Umweltbehörde • Stadt Köln • Stadt Leichlingen • Stadt Linnich • Stadt Reutlingen • Stadt Schmalenberg • Stadt Solingen • Stadt Wiehl Bergisches Land • Stadt Zwickau • Barsinghausen • Stadtwerke Geldern • Stadtwerke Hürth • Stadtwerke Mainz AG • Stadtwerke Rüsselsheim • Stadtwerke Steinheim • StaWA Hagen • Stiftung Initiative Mehrweg • Stolberger Wasserwerk • Südmüll GmbH & Co. KG Frankenthal/RP • Tehran Province Water and Sewage Co. Tehran/Iran • Treuhandanstalt • Umweltministerium Mecklenburg-Vorpommern • Umweltschutzamt Nürnberg • Universität Stuttgart • Untere Wasserbehörde Siegburg • US-Army Raketenstation Sembach Pfälzer Wald • Varta AG • VEBA Kraftwerke Ruhr AG - Gelsenkirchen • Verbandsgemeinde Albisheim - Pfalz • Verbandsgemeinde Hettenleidelheim • Wasserbeschaffungsverband Versmold Warendorf • Wasserwerk Köselitz • Wasserwerk Kühren/ Sachsen • Wasserwerk Wörpen/Sachsen • Wasserwirtschaftsamt Heidelberg

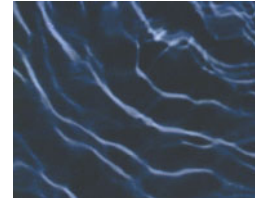
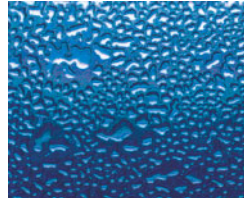
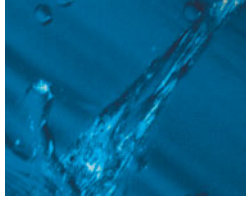
# K o m m u n i k a t i o n



**S**chon früh mussten wir erkennen, dass Erkenntnisse über Wasser und Umwelt sensibel kommuniziert werden müssen. Pressemitteilungen schreiben, Pressekonferenzen organisieren, Reden konzipieren, Veranstaltungen vorzubereiten, Projektberichte für die interessierte Öffentlichkeit aufarbeiten, Handbücher erarbeiten: das gehört zu unserem Alltag. Natürlich auch die Kommunikation über das Internet. Den klassischen Agenturen haben wir voraus, dass wir nicht nur das Agenturhandwerk beherrschen, sondern fachlich in der Materie „Wasser und Umwelt“ zu Hause sind.

**M**it unsere Sparte Kommunikation bieten wir einen umfassenden Agenturservice für Presse, Publikationen, Marketing, Veranstaltungen und Internet an. Wir bilden nicht nur den Rahmen, sondern auch die Inhalte. In unseren eigenen Konferenzräumen führen wir für Sie Veranstaltungen und Lehrgänge durch. Für die Projektkommunikation nutzen wir gerne Webdatenbanken, über die der Auftraggeber Zugang zu den aktuellen Projektdaten hat. Auftragsstudien und Projektexposés werden inhaltlich kompetent druckfertig geliefert, für Digital- und Offsetdruck. Probieren Sie es aus. Auf Wunsch arbeiten wir gerne mit Ihrem Graphiker zusammen. Der liefert die Graphik, wir die Technik, wie zum Beispiel unser sehr anpassungsfähiges Content Management System.

# Arbeitsfelder



Unsere Erfahrungen mit dem Grundwasser schlägt sich in einer Anzahl von Arbeitsfeldern nieder. Die einzelnen Themen greifen meist ineinander über. Die Beherrschung der Komplexität ist unser Kapital. Wir bearbeiten:

- Grundwasserprospektion, -erschließung und Management
- Grundwasserfluss- und Transportmodellierung
- Standortuntersuchungen, Feasibility, Wirtschaftlichkeit
- Planung von vertikalen, horizontalen und radialen Brunnen
- Planung von Wasserwerken und Pumpstationen
- Wasserrechtsanträge (Einleitung, Entnahme)
- Bauüberwachung einschließlich Messtechnik und QS
- Untersuchungen zur Optimierung bestehender Anlagen zur Wassergewinnung, Wasserbehandlung, Wasserverteilung
- Chemischen und physikalische Wasseruntersuchung, einschließlich horizontaler Probennahme und Profiling
- Analyse von Belägen und Inkrustationen
- Kammerabefahrungen (CCTV)
- Aquifertests, Leistungstests, Packertests
- Brunnenentwicklung
- Geophysikalische Untersuchungen wie Vertikalität, Ausbaukontrolle, Zementationskontrolle, Zuflusshorizonte, Muffenlokalisierung, Funktionalität der Filterstrecke, Regenerierungserfolge
- Sanierung von Brunnen (Inliner, partieller Neuausbau, kompletter Neuausbau, Teilplombierung, Plombierung)
- Brunnenregenerierung und -reaktivierung, Analyse und Auswahl der geeignetsten Regenerierungsmethode
- Anlage und Fortschreibung von Brunnenbüchern und Brunnendatenbanken
- Entnahmeplanungen für Einzelbrunnen, Brunnengruppen und Grundwasserleiter
- Untersuchungen von Verunreinigung und Gefährdungsabschätzungen
- Sanierungsplanung von Grundwasserleitern (pump and treat, reaktive Wände, natural attenuation), Sanierungsüberwachung, Review laufender Sanierungen.